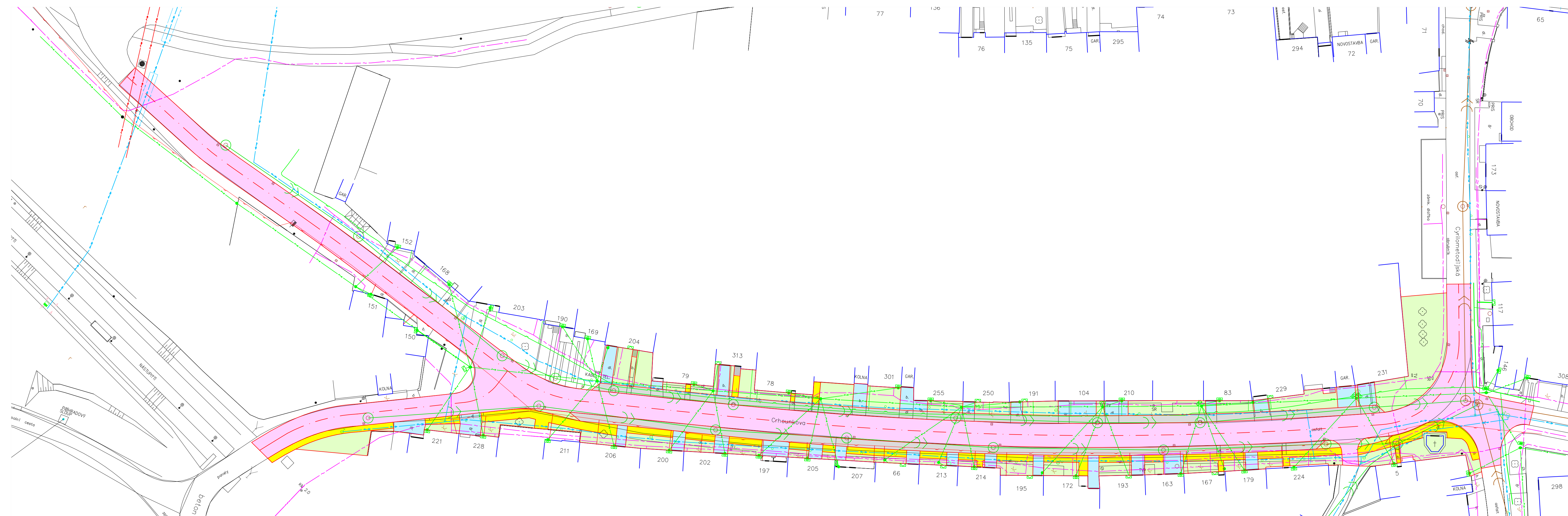


SITUACE STAVEBNÍCH ÚPRAV

M 1:500



LEGENDA PLOCH

- CHODNÍK - ZÁMKOVÁ DLAŽBA
- VOZOVKA - ASFALTOBETON
- PARKOVACÍ ZÁLIVY - DISTANČNÍ DLAŽBA
- VJEZDY - ZÁMKOVÁ DLAŽBA
- VJEZDY, PARKOVACÍ STÁNÍ - DISTANČNÍ DLAŽBA

LEGENDA INŽENÝRSKÝCH SÍTÍ

POPIS I.S.	STÁVAJÍCÍ	NAVRŽENÉ
SDĚLOVACÍ KABEL O2 - AKTIVNÍ		
SDĚLOVACÍ KABEL O2 - NEAKTIVNÍ		
SDĚLOVACÍ KABEL UPC		
VEDENÍ NN		
VEDENÍ VN		
VODOVOD		
KANALIZACE JEDNOTNÁ		
PLYNOVOD NTL		
PLYNOVOD STL		
VEŘEJNÉ OSVĚTLENÍ		

POZNÁMKA:
ZÁKRES INŽENÝRSKÝCH SÍTÍ JE POUZE INFORMATIVNÍ A PŘED ZAPOČETÍM STAVEBNÍCH PRACÍ JE NUTNO SÍTĚ VYTYČIT VE SPOLUPRÁCI S JEJICH SPRÁVCI A VIDITELNĚ OZNAČIT V TERÉNU.

STUDIE

ZODP.PROJEKTANT: ING.Š.VRBOVÁ	NAVRHL./VYPRACOVAL: KRESLIL/CAD: ING.Š.VRBOVÁ	TECHNICKÁ KONTROLA: ING.Š.VRBOVÁ	 Těšánský 22 768 02 Zdoonky IČ: 067 84 828 TEL.: 731 582 855
HL.ING.PROJEKTU: ING.Š.VRBOVÁ	KRESLIL/CAD: ING.Š.VRBOVÁ	TECHNICKÁ KONTROLA: ING.Š.VRBOVÁ	
KrÚ: JIHO-MORAVSKÝ	MěÚ/ObÚ: VESELÍ NAD MORAVOU	FORMÁT: 5 x A4	IV/2018
OBJEDNATEL: MĚSTO VESELÍ NAD MORAVOU	AKCE: DOPRAVNÍ ŘEŠENÍ UL. CRHOUNKOVA V MÍSTNÍ ČÁSTI ZARAZICE	DATUM: IV/2018	
PŘÍLOHA: SITUACE STAVEBNÍCH ÚPRAV		ČÍS.ZAK.: -	PŘÍLOHA Č.: 2
		STUPEŇ: STUDIE	
		MĚŘÍTKO: 1:1000	